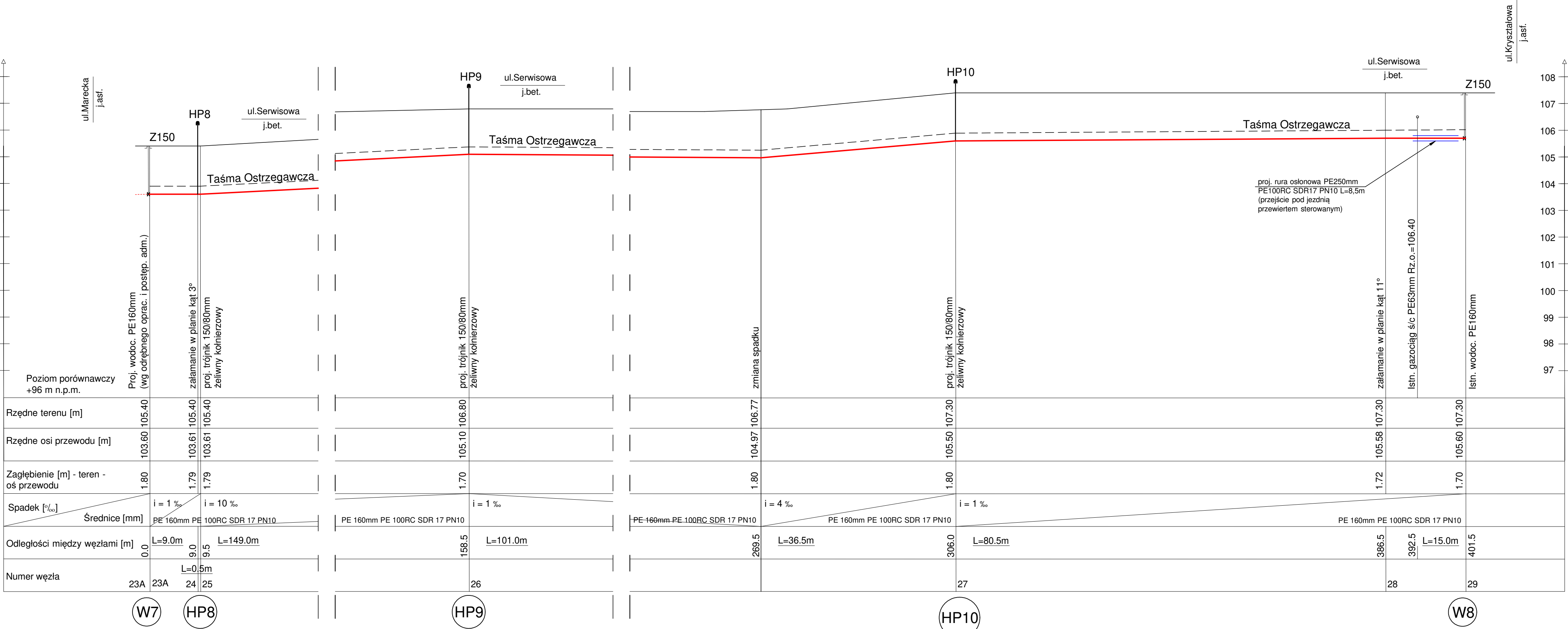
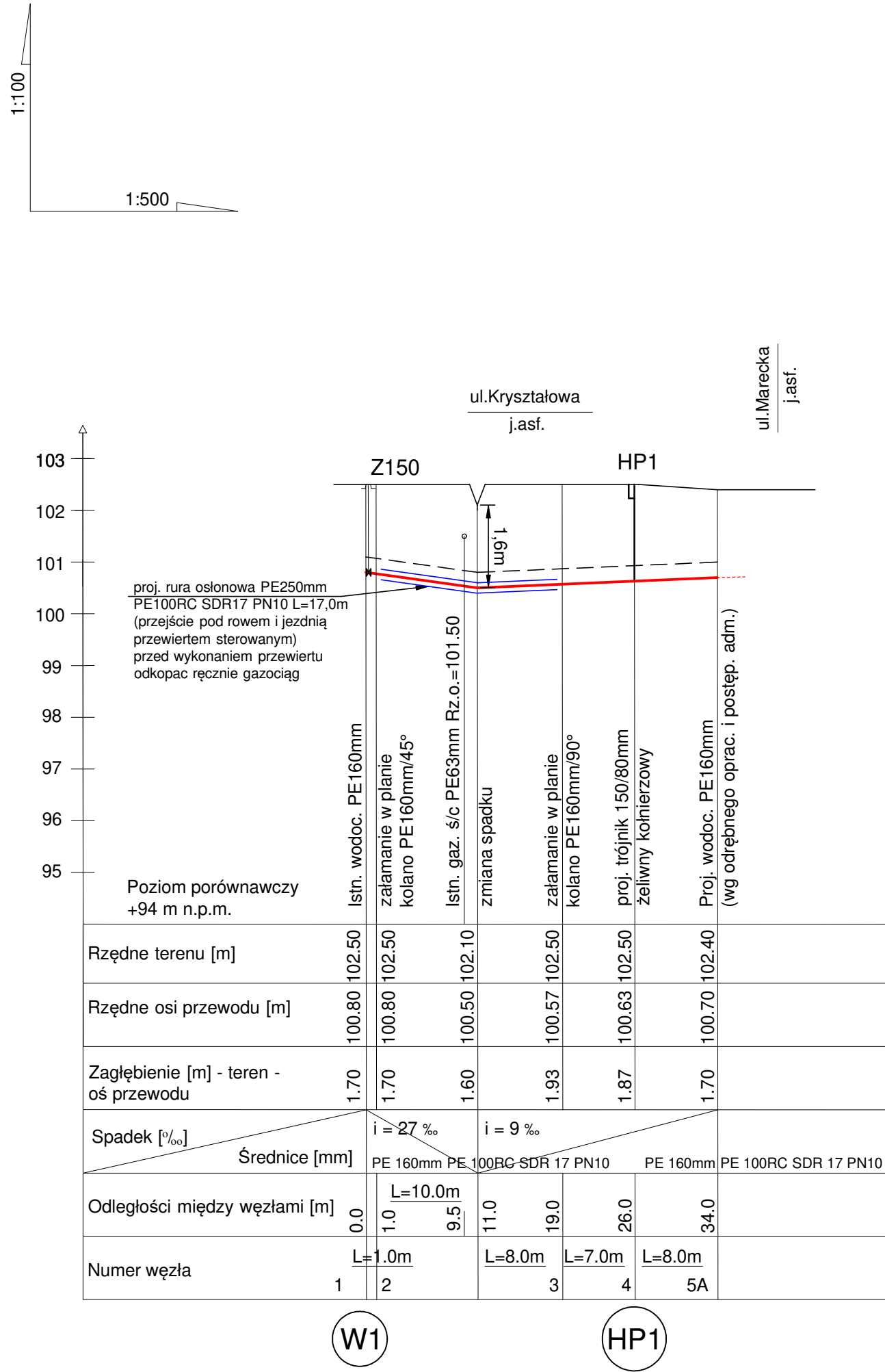


Profil podłużny sieci wodociągowej
skala 1:100 / 1:500



Adres inwestycji:
Krusze ulica Kryształowa, Marecka, Serwisowa
dz.125/1,51/1,52/11,63/4,63/5,64/4,67/10,69/2,75,
125/9 z obszaru 0005-Krusze
jednostka ewid. 143407_2-Klembów

Inwestor:
Gmina Klembów
ul. Gen. Fr. Żymirskiego 38, 05-205 Klembów

Przedmiot opracowania:
Budowa sieci wodociągowej rozdzielczej
-profil podłużny

Projektant:
mgr inż. Łukasz Olszewski
Uprawnienia budowlane nr
MAZ/0048/PWOS/12

Sprawdzający:
mgr inż. Daniel Smoliński
Uprawnienia budowlane nr
MAZ/0080/PWOS/13

Data opracowania:
maj
2023r.

Skala:
1:100
1:500

Nr rysunku:
1

Nr strony:
1